

# ПРОЕКТ ЛАПІДАРІЮ НА ТЕРИТОРІЇ НАЦІОНАЛЬНОГО ІСТОРИКО-МЕМОРІАЛЬНОГО ЗАПОВІДНИКА "БАБИН ЯР"



Лapidarium Нiша, Сербiя.



Лapidarium Болгарiя: м. Велико-Тирново, м. Монтана



Лapidarium Болгарiя: м. Велико-Тирново, м. Монтана

На вiдведенiй дiлянцi проектом передбачається органiзоване розмiщення надгробних пам'ятникiв - групи по 3 та 5 штук. До кожної групи вестуть дорiжки з бутаового каменю. Для закрiплення у ґрунт пам'ятникiв встановлюються спеціальні мікрофундаменти, як показано на схемах (розрiзах).

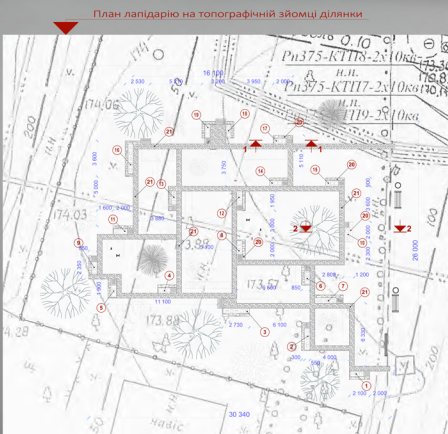
Для вiдтворення композиційного поєднання дуже рiзних по формi та за розмiрами елементiв, проектом передбачається поєднати кожну групу мацев декоративними стiнками з природного каменю.

На дiлянцi заповiдника, згiдно з наданою топографiчною зйомкою, розташовуються iнженернi мережi пiдземного пролягання. Розташування групи мацев передбачено таким чином, щоб елементи крiплення (мiкрофундаменти) не потрапили на мiсця пролягання iснуючих iнженерних комунікацiй.

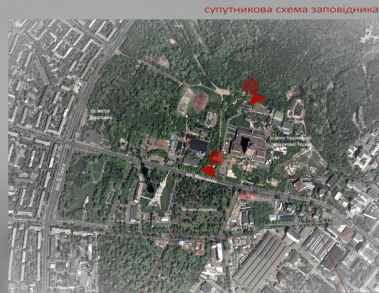
Схема генерального плану розробляється с урахуванням органiзацiї рельєфу для влаштування водовiдводу атмосферних опадiв по iснуючому ґрунту.



фото дiлянки проектування



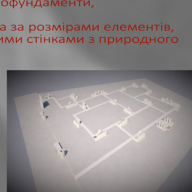
План лапiдарiю на топографiчній зйомцi дiлянки



супутникова схема заповiдника

дiлянка проектування

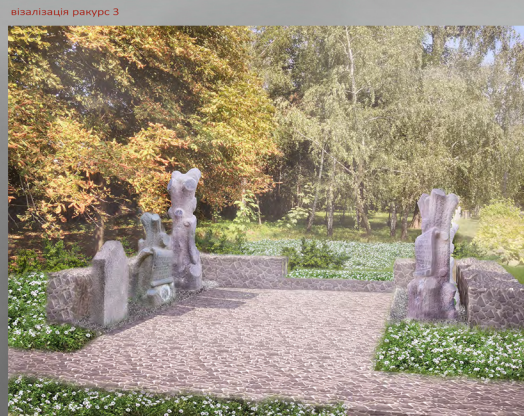
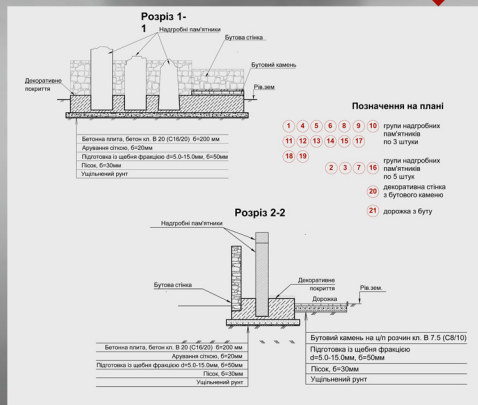
мiсце вилучення надгробних пам'ятникiв



макетний вигляд лапiдарiю з висоти пташиного польоту



Креслення крiплення пам'ятникiв у ґрунт



вiзуалiзацiя ракурсу 3



надгробний пам'ятник фото з природи



ракурс 6

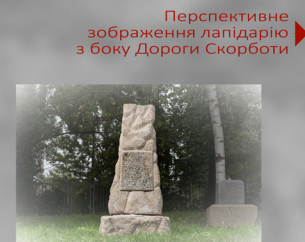


пропозицiя оформлення входу

ракурс 2



надгробний пам'ятник фото з природи



надгробний пам'ятник фото з природи

ракурс 5



ракурс 1



вiзуалiзацiя розташування груп надгробних пам'ятникiв

ракурс 4



надгробний пам'ятник фото з природи

Перспективне зображення лапiдарiю з боку Дороги Скорботи



Перспективне зображення лапiдарiю з боку Дороги Скорботи